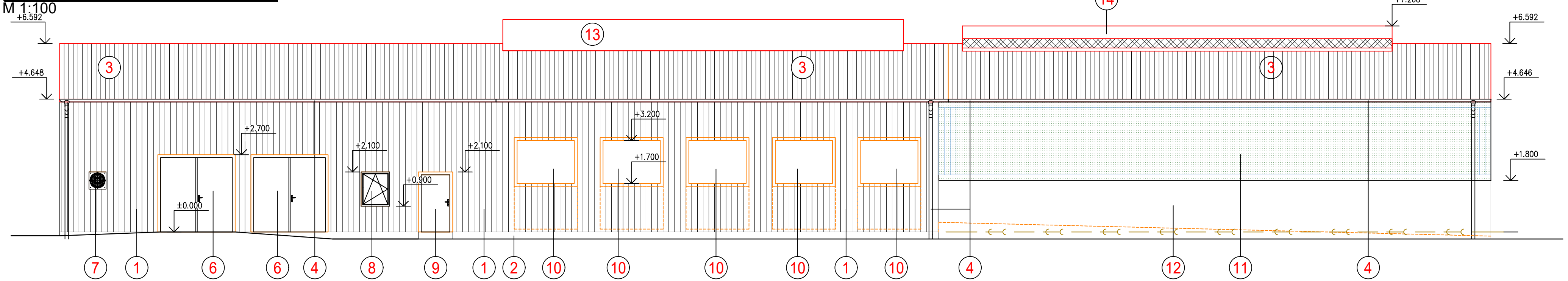
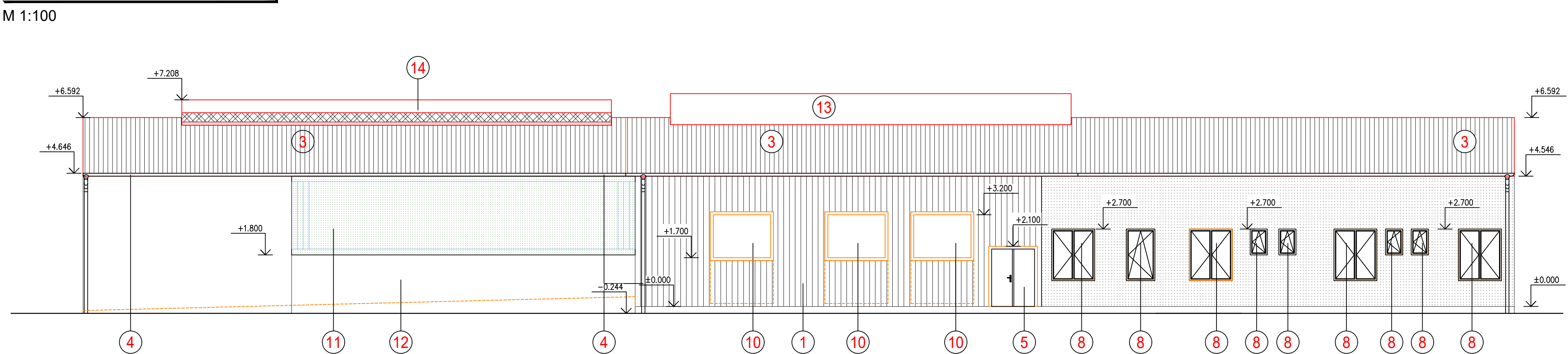


POHLED SEVEROZÁPADNÍ



POHLED JIHOVÝCHODNÍ



LEGENDA HMOT:

- 1 stěnový izolovaný panel PDD, pozinkovaný vlnitý plech RAL 9002
- 2 sokl venkovních stěn odstín - přírodní
- 3 střešní izolovaný panel, pozinkovaný vlnitý plech tl. 100/40mm RAL 9002
- 4 klempířské prvky (okapy, žlaby, svody) lakovaný pozinkovaný plech odstín RAL 9002
- 5 izolované plechové dveře RAL 9002
- 6 izolované plechové dveře RAL 9002
- 7 odtahový ventilátor
- 8 plastové okna
- 9 plastové dveře
- 10 výsuvné boční polykarbonátové stěny
- 11 boční plachta elektrická
- 12 zděná stěna+břízolit (nově zateplení 100mm, systém etics)
- 13 polykarbonátový průmyslový světlík
- 14 zastřešená hřebenová štěrbiná

<div><div><div><div><div><div></div><div><b>farmtec</b><sup>®</sup></div></div></div><div><div><div><div></div><div><i>www.farmtec.cz</i></div></div></div></div></div></div></div>				číslo paré					
vyracoval		ved. zakázky		zodp. projektant		schválil			
Ing. M. Vařecha		Ing. M. Vařecha		Ing. F. Síváček		I. Vařecha			
kraj Trnavský				okres Dunajská Streda					
obec Okoč									
stavebník Pol'nohospodárske družstvo Okoč - Sokolec									
akce		MODERNIZACE DOJÍRNY OKOČ				stupeň		DVD	
						datum		12/2022	
						formát		4 x A4	
SO, PS		SO-01 DOJÍRNA				zak. číslo		-	
						měřítko		1:100	
obsah		POHLEDY				číslo výkresu		D.1.1.b-01.14	
Tento výkres je duševním vlastnictvím Farmtec a.s. a bez jeho souhlasu nesmí být kopírován, nebo zpřístupněn třetí osobě!									